



GallerySystems

Collect. Manage. Share.

eMuseum

STELLEN SIE IHRE SAMMLUNG INS NETZ

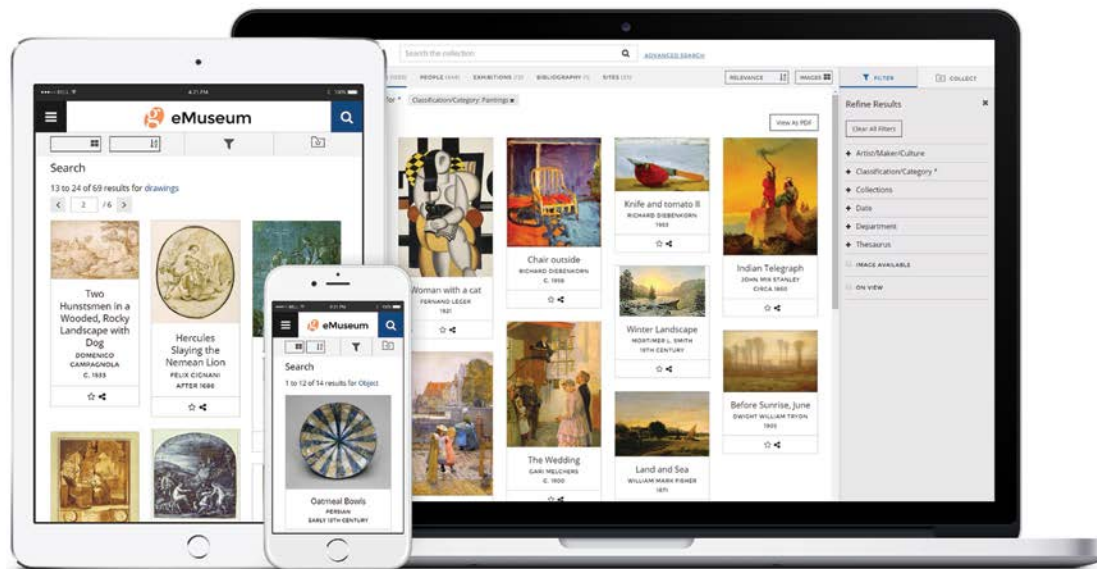
eMuseum ist ein online Publishing-System, das sich nahtlos mit TMS zum schnellen und einfachen Veröffentlichen Ihrer Sammlung im Internet, auf Mobilgeräten und in einem Intranet integrieren lässt. eMuseum ist der Kern Ihrer Online-Sammlung mit kontextreichen Informationen über Objekte, Ausstellungen und Veranstaltungen. Mit eMuseum erhalten Sie Zugriff auf Zahlen und Statistiken, um zu erkennen, wie die Benutzer mit Ihrer Sammlung interagieren. Die komplett dokumentierte API von eMuseum unterstützt die Integration von TMS-Inhalt mit externen Anwendungen und erlaubt die Veröffentlichung Ihrer Sammlungsinformationen auf neue Weise.

„Der Flexibilität von eMuseum sind keine Grenzen gesetzt. TMS und eMuseum sind in der Lage mit unserem Projekt mitzuwachsen und sich der Größe und Komplexität anzupassen.“

- MUSEUM OF FINE ARTS, BOSTON

Warum eMuseum?

- ✓ Mühelos mit TMS integrierbar
- ✓ Flexible API
- ✓ Leistungstarke Suchfunktionen
- ✓ Komplett anpassbar
- ✓ Interaktiv
- ✓ Auch für mobile Endgeräte
- ✓ Multimediafähig



eMuseum Funktionen

EMUSEUM RÜCKT IHRE SAMMLUNG INS RAMPENLICHT UND MACHT DIE WERKE LEICHTER ZUGÄNGLICH.

∞ GRENZENLOSE MÖGLICHKEITEN

eMuseum kann als Intranet oder als öffentlich zugängliche Website angelegt werden. Leistungsstarke, ansprechende Gestaltungsmerkmale eröffnen buchstäblich unbegrenzte Möglichkeiten zur Präsentation Ihrer Sammlung. Die API von eMuseum unterstützt auch erweiterte Datenverknüpfungen zur Integration Ihrer Sammlung mit anderen Systemen und problemlosen Veröffentlichung.

↻ DYNAMISCHE DATEN

eMuseum ist eng mit TMS integriert, wodurch kostspielige, sich wiederholende Datenextraktionen überflüssig werden. Datensätze, Bilder und Online-Sammlungen lassen sich allesamt mühelos in TMS verwalten.

🌐 MEHRSPRACHIG

eMuseum ist vollständig Unicode-konform mit Publikations- und Suchfunktionen in mehreren Sprachen. eMuseum unterstützt Mehrsprachigkeit: Benutzer können ihre bevorzugte Sprache direkt auswählen, oder eMuseum kann so konfiguriert werden, dass es automatisch die bevorzugte Sprache bzw. die bevorzugte Region des Benutzers erkennt.

🔗 PLATTFORMUNABHÄNGIG UND ERWEITERBAR

Die straffe Java-Architektur von eMuseum ermöglicht die Anbindung an jede Umgebung. Mit HTML-, CSS- und JavaScript-Vorlagen ist Ihre eMuseum-Website komplett konfigurierbar und lässt sich leicht gestalten.

📊 WERTVOLLE EINBLICKE

eMuseum verfolgt wichtige Kennzahlen und interpretiert die Wirkung Ihrer Sammlung und das Interesse Ihrer Besucher. Zusammen mit konventionellen Web-Statistiken analysiert eMuseum sammlungsspezifische Einblicke wie die Anzahl von Objektansichten und die am häufigsten geteilten Seiten und Bilder.

👤 INTERAGIEREN

Mithilfe der MyCollection-Funktion in eMuseum können Benutzer eine eigene Auswahl von Objekten zusammenstellen. Es ist möglich, einzelne Objekte oder vollständige Suchergebnisse in MyCollection aufzunehmen. Zudem kann MyCollection geteilt und von verschiedenen Benutzern bearbeitet werden.

📊 WESENTLICHE VERWALTUNGSKONTROLLE

Mit den eMuseum-Tools für Website-Verwaltung und Benutzer-Management können Sie Benutzerkonten einrichten und Nutzungsrechte verwalten, die automatische Aktualisierung Ihrer Website-Daten planen, Website-Statistiken nachverfolgen und vieles mehr. Eine eingebaute SEO-Optimierung unterstützt die Suchfunktionen auf Ihrer Website.

🔒 MEHRSTUFIGE SICHERHEIT

In eMuseum gibt es verschiedene Stufen für den Kennwort-geschützten Zugang zu einem Intranet oder zu einer Website je nach Benutzerrolle: Kurator, Direktor, Besucher, Lehrer usw.

🔍 LEISTUNGSSTARKE SUCHFUNKTIONEN

Durchsuchen Sie alle Felder in der eMuseum-Datenbank mithilfe eines Google-ähnlichen Such-Tools oder verwenden Sie die Feld-Suchfunktion für komplexere Suchabfragen. Die dynamischen Filterfunktionen von eMuseum erlauben eine gezielte Eingrenzung von Suchergebnissen. Filter können auch für geografische Attribute, Zeiträume und mehr gesetzt werden. Kontextverknüpfungen und Kategorie-Tagging bieten für Ihre Sammlungsdaten eine praktische Art der Gliederung und Suche.

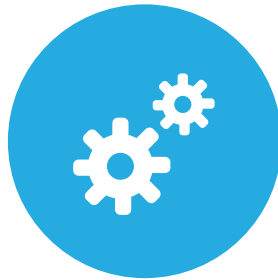
😊 EIN FESSELNDES BENUTZERERLEBNIS

Gewähren Sie den Benutzern Zugriff auf Ihre Sammlung auf den verschiedensten Geräten, einschließlich Smartphones und Tablets.

- Führen Sie Ihr Publikum durch Ihre Sammlung. eMuseum Funktionen wie „ähnliche Objekte“ oder „Dies könnte Sie auch interessieren“ helfen Ihnen dabei.
- Veröffentlichen Sie beliebige Arten von Digitalmedien in eMuseum, von Bildern und PDF-Dateien bis zu Videos und Audiodateien sowie Diaschauen und Tonaufnahmen.
- Motivieren Sie zu Interaktivität über die MyCollection -Funktion, mit der Benutzer personalisierte Objektgruppen erstellen und teilen können.
- Erweitern Sie die standardmäßige Funktion von eMuseum durch soziale Netzwerke und Online Tagging.
- Erstellen Sie Highlights von Sammlungen, die sich mühelos von TMS aus verwalten lassen.

eMuseum Services

ERWEITERN SIE DIE PRÄSENZ IHRES EMUSEUMS MITHILFE UNSERER UNTERSTÜTZENDEN DIENSTE.



KONFIGURATION

Ob Sie Berichte konfigurieren, benutzerdefinierte Felder veröffentlichen oder die Funktionalität von eMuseum besser auf Ihre Bedürfnisse anpassen möchten, unser eMuseum-Team wird Sie dabei unterstützen, Ziele zu definieren und umfassende Lösungen umzusetzen.



LOOK & FEEL NACH MASS

Wir können das Design Ihres eMuseums auf Ihre bestehende Website im Zuge einer 5-tägigen Maßanfertigung anpassen und somit für Ihre Besucher ein nahtloses Erlebnis beim Navigieren von Ihrer Hauptseite zu den Sammlungen schaffen.

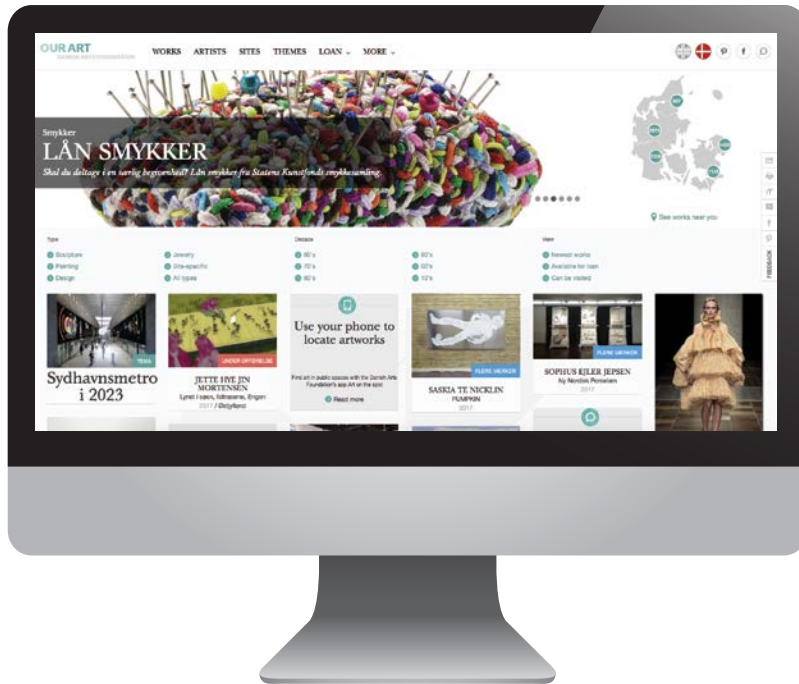


MODERNSTES WEBDESIGN

Das Design-Team von Gallery Systems bietet Ihnen maßgeschneiderte, innovative Webdesign-Lösungen, die Ihre Online-Sammlung glänzen lassen.

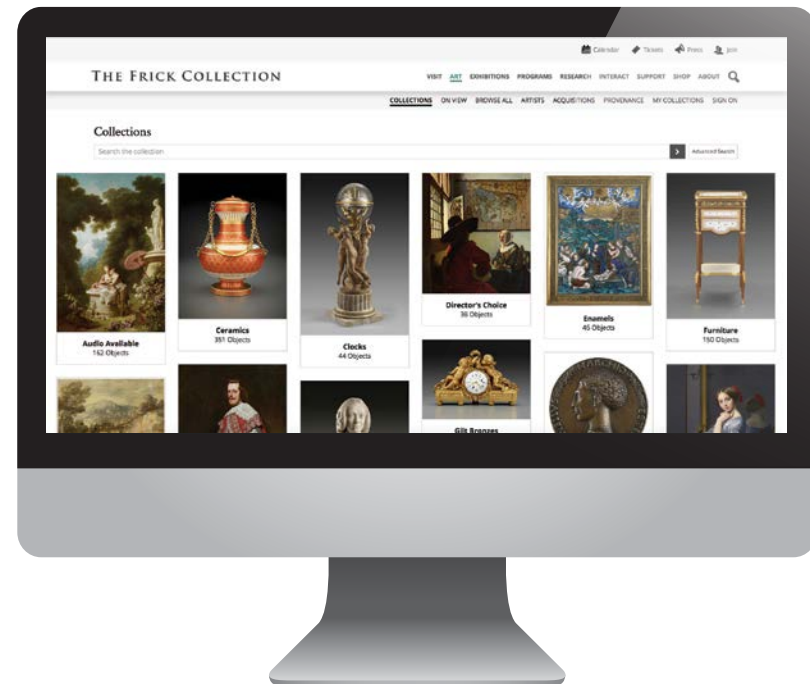
eMuseum Galerie

BESUCHEN SIE DIESE WEBSITES VON EMUSEUM UND ÜBERZEUGEN SIE SICH SELBST, WIE UNSERE LEISTUNGSSTARKE SOFTWARE SAMMLUNGEN INS INTERNET BRINGT.



Danish Arts Agency

<http://vores.kunst.dk>



Die Frick Collection

<http://collections.frick.org/>

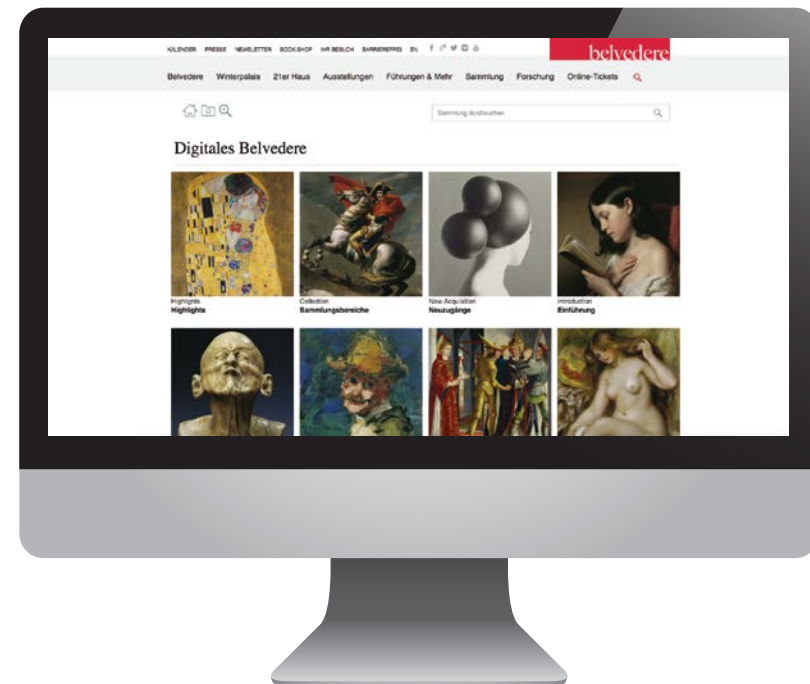
eMuseum Galerie

BESUCHEN SIE DIESE WEBSITES VON EMUSEUM UND ÜBERZEUGEN SIE SICH SELBST, WIE UNSERE LEISTUNGSSTARKE SOFTWARE SAMMLUNGEN INS INTERNET BRINGT.



Hoover Institution, Stanford University

<https://digitalcollections.hoover.org/>



Belvedere

<http://digital.belvedere.at/>

Systemanforderungen



BETRIEBSSYSTEM FÜR DATENBANK UND SOFTWARE-SERVER

eMuseum ist eine Java-basierte Lösung und lässt sich somit auf jedem Server-Betriebssystem hosten: Windows, Linux oder Unix*.

eMuseum unterstützt die Datenbanksysteme Microsoft SQL Server, Oracle und MariaDB.

** Lizenzen für die unterstützten Betriebssysteme und Datenbankserver müssen separat erworben und installiert werden. Die Wahl des Datenbank-Verwaltungssystems bestimmt welches Server-Betriebssystem verwendet wird.*



WEBSERVER-KONFIGURATION

Für die Installation von eMuseum sind die folgenden Software-Komponenten erforderlich:

Hardwareanforderungen

- Mindestens 200MB freier Speichersplatz für die Anwendung
- Mindestens 4 GB RAM pro Anwendung erforderlich; 6 GB empfohlen

Unterstützte Betriebssysteme

- Windows: Server 2008; 2008R2; 2012; 2012 R2 (empfohlen)
- Linux: CentOS 7; OpenSUSE; Jede Anwendung, die Java 8 und Tomcat 8 unterstützt

Unterstützte Datenbankplattformen

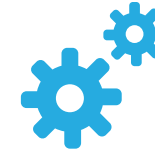
- Microsoft SQL Server 2008, 2008R2, 2008R2 Express, 2012, 2012 Express, 2014 (empfohlen), 2014 Express, 2016 (empfohlen), 2016 Express
- Oracle: 11G oder höher
- MySQL: MySQL 5 oder höher, MariaDB 5 oder höher

Unterstützte Web Application Server

- Apache Tomcat 8

Zusätzliche Anforderungen

- JDK 8
- geeigneter JDBC-Treiber



CLIENT-KONFIGURATION

eMuseum ist eine Web-Anwendung, die wie jede andere Webseite über den Browser aufgerufen wird. Sie läuft mit den meisten modernen Browser wie Chrome, Firefox, Internet Explorer und Safari.